

PARCOURS DE JEUNES EN DISPOSITIFS

26 MISSIONS LOCALES
26 PARCOURS DE JEUNES



SON PARCOURS

ENTRÉE EN CEJ

Jonathan a débuté son premier Contrat d'Engagement Jeune (CEJ) du 4 février au 3 mai 2025, renouvelé à partir du 4 mai jusqu'au 3 août 2025 pour sécuriser son parcours.

Il s'est présenté à la Mission Locale en recherche d'emploi, après un grave accident de scooter. Malgré ses difficultés physiques, il souhaitait reprendre une activité au plus vite.

ACCOMPAGNEMENT

Après un grave accident de scooter ayant limité sa mobilité, Jonathan a rejoint le CEJ pour être accompagné dans sa recherche d'emploi. Malgré ses difficultés physiques, il a montré une forte volonté de reprendre une activité rapidement. Il a participé à plusieurs ateliers à la Mission Locale, communication, préparation à l'entretien et construction de projet qui l'ont aidé à valoriser ses compétences et garder une dynamique positive.

En mars 2025, son conseiller lui a proposé une Période de Mise en Situation en Milieu Professionnel (PMSMP) chez « Mon Voisin me régale », une entreprise de fabrication de pâtes alimentaires. Son sérieux a été salué lors du bilan.

Cette expérience lui a permis de signer un CDD le 12 mai 2025. Depuis, il gagne en autonomie et responsabilités, avec une perspective d'évolution vers un CDI avant la fin de l'année.

TÉMOIGNAGE DE JONATHAN

Quand je me suis inscrit à la MLOA j'étais alors dans une impasse. Je n'avais plus d'emploi et je venais d'avoir un grave accident de scooter. Je voulais absolument travailler mais personne ne me donnait ma chance. Je marchais depuis mon accident en béquilles. J'ai suivi quelques ateliers collectifs à la MLOA et un jour mon conseiller m'a proposé de réaliser une PMSMP d'ouvrier de fabrication chez « Mon Voisin me régale » à Castelnaudary en me précisant qu'il pourrait y avoir une possibilité d'emploi.

J'ai fait confiance. Et je suis en CDD depuis le 12 mai 2025. Je suis aujourd'hui autonome dans mon travail. L'entreprise me donne de plus en plus de responsabilités et reconnaît mes savoirs faire. L'ambiance est conviviale, j'ai l'impression Il y a aussi une perspective d'embauche en CDI.



PARTENAIRES MOBILISÉS

Entreprise "Mon voisin me régale"
Agence d'interim PROMAN

COMPÉTENCES DÉVELOPPÉES OU ACQUISES

Autonomie
Confiance en soi
Adaptabilité
Travail en équipe
Prise d'initiatives

FINALITÉ DU PARCOURS

Insertion professionnelle

À L'ISSU DU DISPOSITIF

Le CEJ a permis à Jonathan de lui apporter un emploi dans une entreprise qui lui correspond tant au niveau du travail que des valeurs et avec des perspectives de progression.



SON PARCOURS

ENTRÉE EN PACEA

Sékou, jeune MNA, a signé un PACEA, volontaire mais difficile de communiquer avec lui au début avec la barrière de la langue. Il visitait le bâtiment mais devait travailler son intégration en France par la formation ou l'emploi.

ACCOMPAGNEMENT

Il a effectué plusieurs stages en entreprise, puis il a intégré un dispositif d'insertion (AEI) ateliers dispensés par les PEP11 et a pu conclure un contrat d'apprentissage pour entrer en formation au CFA BTP de Lézignan-Corbières en novembre 2022.

Il a été accompagné par l'association départementale des Pupilles de l'Enseignement Public de l'Aude (PEP11) dans le cadre du Dispositif d'Accueil des Mineurs non Accompagnés (DAMA). Les employeurs qui l'ont pris en stage lui ont permis d'appréhender le monde du travail et les attendus du secteur du bâtiment.

Le CFA BTP a donné l'opportunité à Sékou de signer un contrat d'apprentissage adapté à son niveau, à savoir un CAP 3 ans avec renforcement des acquis scolaires de base sur la première année.

TÉMOIGNAGE DE SEKOU

«Sékou est un battant, je me rappelle la première rencontre avec ce jeune qui ne connaissait aucun mot de français. Nous avons communiqué à l'aide d'un traducteur sur un smartphone. Sékou semblait perdu et désorienté malgré les paroles rassurantes de son éducateur du Dama et moi-même. Rapidement, il a créé un lien de confiance avec moi, jeune très attachant, a montré une réelle envie de progresser et de s'intégrer avec toujours le sourire aux lèvres (conseillère MLOA).»

J'ai travaillé sans relâche pour comprendre la langue et la parler car j'avais bien saisi l'importance de lever cette barrière pour pouvoir m'intégrer dans ce nouveau pays. J'ai fait preuve de patience et de persévérance pour lever les freins rencontrés sur mon parcours. Et c'est grâce à ces efforts que je peux aujourd'hui être fier d'avoir obtenu mon diplôme et d'être dans les meilleures dispositions pour intégrer le monde du travail. Ma mère est fière de moi mais elle me manque!»



PARTENAIRES MOBILISÉS

Organismes de formation
Entreprises locales
France Travail

COMPÉTENCES DÉVELOPPÉES OU ACQUISES

Confiance en soi
Adaptabilité
Travail en équipe
Organisation
Rigueur
Prise d'initiatives

FINALITÉ DU PARCOURS

Insertion professionnelle

À L'ISSU DU DISPOSITIF

Sortie du PACEA à l'issue d'un stage et à la signature du contrat d'apprentissage (CAP Peintre applicateur de revêtement). Obtention de son diplôme en juillet 2025. Premier entretien d'embauche le mardi 15/07/2025: signature de son CDD en juillet 2025 (entreprise SANCHEZ ET FILS à Narbonne).



SON PARCOURS

ENTRÉE EN CEJ

En avril 2025, Noa, 22 ans, sans diplôme ni expérience, et vivant en zone rurale, a rejoint le Contrat d'Engagement Jeune (CEJ) pour être accompagné dans son insertion socio-professionnelle. Il visait notamment à financer son permis de conduire, essentiel à sa mobilité.

ACCOMPAGNEMENT

Dès le début de son accompagnement dans le cadre du CEJ, Noa s'est montré très impliqué, participant activement aux ateliers proposés par la Mission Locale sur la connaissance de soi, la construction de projet et la découverte du monde professionnel. Ce soutien, à la fois individuel et collectif, lui a permis de retrouver confiance en lui et de se projeter vers l'avenir.

En mai 2025, sa conseillère l'a mis en relation avec une entreprise pour une Période de Mise en Situation en Milieu Professionnel (PMSMP) de deux semaines en grande distribution. Cette immersion, encadrée par un suivi personnalisé et un coaching, lui a permis de démontrer ses compétences en conditions réelles. L'entreprise a souhaité renouveler la PMSMP, ouvrant la voie à un recrutement.

En juin 2025, Noa a signé une Préparation Opérationnelle à l'Emploi Individuelle (POEI), qui a été suivie d'un contrat de travail d'au moins six mois. Parallèlement, il prépare le code de la route pour obtenir son permis de conduire, un élément clé pour sa mobilité et son insertion professionnelle.



PARTENAIRES MOBILISÉS

Organismes de formation
Entreprises locales
France Travail

COMPÉTENCES DÉVELOPPÉES OU ACQUISES

Confiance en soi
Adaptabilité
Travail en équipe
Organisation
Rigueur
Prise d'initiatives

FINALITÉ DU PARCOURS

Insertion professionnelle

TÉMOIGNAGE DE NOA

Je m'appelle Noa, j'ai 22 ans. Après des années difficiles liées à mon surpoids, j'ai réussi à perdre 75 kilos en 10 mois. Mais ce qui a vraiment changé ma vie, c'est l'accompagnement de la Mission Locale.

Grâce au CEJ, j'ai retrouvé confiance en moi avec les ateliers de Kévin et le soutien précieux de ma conseillère Céline, toujours à l'écoute et motivante. Avec leur aide, j'ai décroché mon premier emploi chez Carrefour comme employé polyvalent, un vrai nouveau départ pour moi.

Aujourd'hui, je suis motivé, épanoui, et prêt à continuer à avancer. Il faudrait plus de conseillères comme elle ! Merci à toute l'équipe.

À L'ISSU DU DISPOSITIF

L'accompagnement de la Mission Locale a permis à Noa d'obtenir un emploi durable suite à son immersion en entreprise. La POEI engagée lui offre une formation concrète au métier et de réelles perspectives d'évolution.

Grâce au soutien pour son permis de conduire, il a levé un frein majeur à sa mobilité. Noa est ainsi passé d'une simple recherche d'emploi à une construction active de son projet professionnel.



SON PARCOURS

ENTRÉE EN CEJ

Marina a intégré le Groupement de Créateurs le 10 décembre 2024, puis le CEJ le 28 janvier 2025, pour sécuriser son projet de création d'activité artistique, avec une fin de contrat prévue le 27 octobre 2025.

Elle avait besoin de structurer son projet, de gagner en autonomie et en posture professionnelle. Son objectif : être accompagnée pour lancer et pérenniser son activité de danseuse interprète.

ACCOMPAGNEMENT

Marina a commencé son parcours entrepreneurial en décembre 2024 en rejoignant le Groupement de Créateurs, ce qui lui a permis de structurer son projet artistique et de développer son autonomie. En janvier 2025, elle intègre le Contrat d'Engagement Jeune, lui offrant un cadre sécurisé pour lancer son activité.

Elle crée sa micro-entreprise en février 2025, puis suit la formation « Accélérateur Création individuelle » de la BGE et participe aux ateliers de l'ADIE, axés sur la gestion et le financement de micro-entreprises.

Pour se confronter au terrain, Marina rejoint le programme « Jeunes créateurs en avant ! » du MEDEF31, dont elle est lauréate, et présente son projet au concours local du Réseau Groupement de Créateurs.

Parallèlement, elle renforce ses compétences numériques via le parcours LAN de la Mission Locale et bénéficie d'un parrainage avec une experte en communication. Grâce aux ateliers lab-entrepreneuriat, elle affine sa stratégie commerciale, son positionnement, et gagne en confiance dans la gestion de son activité.

TÉMOIGNAGE DE MARINA

Quand j'ai rejoint le Groupement de Créateurs, je savais ce que je voulais faire, mais je ne savais pas comment m'y prendre. Cet accompagnement m'a vraiment aidée à structurer mon projet et à prendre confiance en moi. Les jeunes du groupement sont aussi une force ; car ensemble nous avons créé un groupe soudé, dans lequel nous jouons un rôle important dans la concrétisation de chaque projet.

Grâce au CEJ, j'ai pu me lancer dans de bonnes conditions, sans pression, tout en étant soutenue. J'ai aussi découvert des partenaires comme la BGE, l'ADIE ou le MEDEF qui m'ont permis d'aller plus loin, de me professionnaliser. Le mentorat m'a beaucoup aidée à clarifier ma communication. Aujourd'hui, je me sens vraiment légitime dans ce que je fais, et je continue à développer mon activité à mon rythme.



PARTENAIRES MOBILISÉS

BGE : création d'entreprise
ADIE
MEDEF Haute-Garonne
Réseau groupement de créateurs
Mission locale Toulouse : parcours culturel, programme LAN et Mentorat

COMPÉTENCES DÉVELOPPÉES OU ACQUISES

Confiance en soi
Autonomie
Créativité / Inventivité
Organisation
Prise d'initiatives

FINALITÉ DU PARCOURS

Création d'entreprise

À L'ISSU DU DISPOSITIF

Depuis février 2025, Marina a lancé son activité artistique et gagné en confiance, autonomie et compétences grâce à un accompagnement structurant. Elle continue à développer ses outils numériques et son réseau, avec pour objectif de diversifier ses prestations et de s'ancre durablement dans son territoire.



SON PARCOURS

ENTRÉE EN PACEA / CEJ / FSE FATH

Arrivée d'Ukraine en tant que réfugiée, Olésia s'est inscrite à la Mission Locale de Toulouse où elle a bénéficié du PACEA, du CEJ, du dispositif FSE FATH et des services proposés. Ses besoins portaient sur la connaissance de l'environnement administratif français afin d'accéder aux droits, se loger et trouver un emploi. Son entrée en dispositif s'explique par la nécessité de mieux comprendre ses droits en France, notamment en matière de handicap, de formation et d'insertion professionnelle.

ACCOMPAGNEMENT

Olésia, de nationalité ukrainienne et en situation de handicap auditif, s'est inscrite à la Mission Locale de Toulouse en septembre 2023. Hébergée d'abord en foyer puis en colocation, elle bénéficie de la CMU et communique en langue des signes ukrainienne avec l'aide d'interprètes de l'ARIEDA.

Accompagnée en PACEA puis en CEJ jusqu'en juillet 2024, elle a également intégré un programme FSE dédié aux jeunes en situation de handicap. Les allocations CEJ lui ont permis de sécuriser son parcours et de réaliser ses démarches administratives (AAH, PCH, aides CAF).

En septembre 2024, un parrain l'a aidée à rechercher des stages et à identifier les ressources pour malentendants sur Toulouse. Orientée ensuite vers le dispositif HANDIWORK INSERTION en avril-mai 2025, elle a bénéficié d'un accompagnement renforcé vers l'emploi.

Préparée aux entretiens grâce aux ateliers de la Mission Locale et à l'appui d'une marraine, Olésia a été recrutée avec succès par Primark qui lui a proposé un CDI comme employée polyvalente, principalement en caisse.



PARTENAIRES MOBILISÉS

Conseiller référent TH
Service entreprise de la MLT
Handiwork insertion
Primark
Conseil régional
AGEFIPH / CAP EMPLOI

COMPÉTENCES DÉVELOPPÉES OU ACQUISES

Rigueur
Adaptabilité
Organisation
Confiance en soi
Autonomie
Travail en équipe

FINALITÉ DU PARCOURS

Insertion professionnelle

TÉMOIGNAGE D'OLESIA

Depuis mon arrivée en France et mon inscription à la Mission Locale de Toulouse, j'ai pu m'intégrer, découvrir la France et bénéficier d'un accompagnement à tous les niveaux, notamment au niveau de mes droits, du handicap, de la formation et de l'emploi.

Mon conseiller référent, le parrain Mission Locale, la Chargée Relation Entreprises et Handiwork ont pu m'aider et m'orienter jusqu'à ce que je puisse accéder à mon emploi actuel. Merci ! (propos recueillis par mon Conseiller référent Handicap).

À L'ISSU DU DISPOSITIF

En avril-mai 2025, Olésia a suivi la formation « Dispositif Nouvelles Chances » avec HANDIWORK INSERTION, où elle a confirmé son projet professionnel. Sérieuse et motivée, elle a décroché un CDI chez PRIMARK comme vendeuse polyvalente, principalement en caisse, avec un accompagnement prévu pour le maintien dans l'emploi.



SON PARCOURS

ENTRÉE EN PACEA PUIS CEJ

Zakarya est venu à la Mission Locale Toulouse, perdu dans son orientation entre commerce et BTP. Timide et manquant de confiance, il avait besoin d'un accompagnement pour valider son projet et gagner en assurance. Il cherchait un suivi renforcé avec des ateliers collectifs pour sortir de son isolement, définir un métier et confirmer son projet.

ACCOMPAGNEMENT

Lors de son accompagnement, l'objectif principal était d'aider Zakarya à gagner en confiance. Initialement intéressé par le commerce et le BTP, il s'est progressivement désintéressé de ces secteurs malgré des orientations vers des partenaires formation.

Pendant son CEJ, il a participé à des ateliers métiers et a reçu un soutien collectif. Face à une période de démotivation, des missions d'intérim en manutention lui ont été proposées pour maintenir sa dynamique.

Fin 2024, Zakarya a exprimé son intérêt pour l'aéronautique. Il a alors intégré un parcours spécialisé, en partenariat avec l'agence Synergie Aero et Airbus, qui l'a aidé à confirmer son projet de devenir Ajusteur Monteur. Son profil a été très bien évalué, avec quelques conseils sur sa présentation et l'expression de ses motivations.

Ce parcours comprenait la découverte des métiers, des visites, des ateliers de préparation et un job dating avec l'agence d'intérim.

Grâce à cet accompagnement, Zakarya a pris confiance en lui et en ses capacités.

TÉMOIGNAGE DE ZAKARYA

Quand je suis arrivé à la Mission Locale, j'étais perdu. Je pensais vaguement au commerce, sans réel projet. Ma conseillère, Madame Avellan, m'a écouté, soutenu et aidé à y voir plus clair. Après un début dans le commerce, j'ai perdu la motivation. Puis j'ai découvert un nouvel intérêt : l'aéronautique. Ce rêve me semblait inaccessible, mais la Mission Locale m'a montré que c'était possible. Grâce à leur accompagnement et au parcours encadré par Madame Marie-Pierre Chotin, j'ai découvert le métier d'ajusteur-monteur. Ce fut une révélation. Aujourd'hui, je suis en lien avec une agence partenaire d'Airbus et j'attends une convocation pour une formation qualifiante. Sans la Mission Locale, je n'aurais jamais osé. J'ai trouvé ma voie et repris confiance. À tous les jeunes qui doutent : poussez leur porte. C'est un vrai tremplin vers l'avenir.



PARTENAIRES MOBILISÉS

H&C Conseil, IFCDIS, ORT, CFA BTP Occitanie
AIRBUS, SYNERGIE AERO
TOULOUSE MÉTROPOLE

COMPÉTENCES DÉVELOPPÉES OU ACQUISES

Confiance en soi
Autonomie
Gestion du stress
Travail en équipe
Rigueur
Curiosité

FINALITÉ DU PARCOURS

Entrée en formation

À L'ISSU DU DISPOSITIF

L'accompagnement a permis à Zakarya de gagner en assurance, de valider son projet et d'être recruté comme agent de tri chez Casin Recyclage via INTERVAL Prestation SAS, avec des retours positifs et une possible évolution via le CACES.

Il prévoit de repasser le test du CQPM Ajusteur Monteur en septembre avec Airbus et l'agence Synergie.



SON PARCOURS

ENTRÉE EN CEJ

Noa a intégré le CEJ afin de rechercher son premier emploi en alternance. Elle avait besoin d'outils et de méthodes pour organiser ses démarches, ainsi que d'être rassurée dans son parcours. Son objectif : être accompagnée pour trouver un contrat en alternance et réussir son entrée dans le monde professionnel.

ACCOMPAGNEMENT

Durant l'accompagnement, Noa a travaillé lors des entretiens individuels le repérage de formations en alternance et d'entreprises potentielles. Elle a participé aux ateliers de technique de recherche d'emploi, ainsi qu'aux ateliers sport, discrimination et droit du travail.

Une fois la méthode acquise, elle a prospecté de façon autonome les centres de formation et les employeurs. Parallèlement, la ML lui a proposé de passer son permis B à moindre coût avec la commune de Mondonville : Noa l'a obtenu et a réalisé sa contrepartie de 70h au CCAS.

La conseillère lui a également proposé une expérience de mobilité européenne avec ERASMUS+ et Parcours le Monde. Elle est partie un mois en Irlande, ce qui lui a permis de progresser en expression orale.

À son retour, Noa a poursuivi sa recherche d'emploi, a passé des entretiens et s'est aussi intéressée aux services civiques. Elle a été acceptée sur une mission de 7 mois comme agent d'accueil au palais de justice.



PARTENAIRES MOBILISÉS

Entreprises locales
Agences intérimaires
Organisme de formation
Mairie / CCAS

COMPÉTENCES DÉVELOPPÉES OU ACQUISES

Confiance en soi
Autonomie
Organisation
Maîtrise de la langue

FINALITÉ DU PARCOURS

Accès à l'autonomie

TÉMOIGNAGE DE NOA

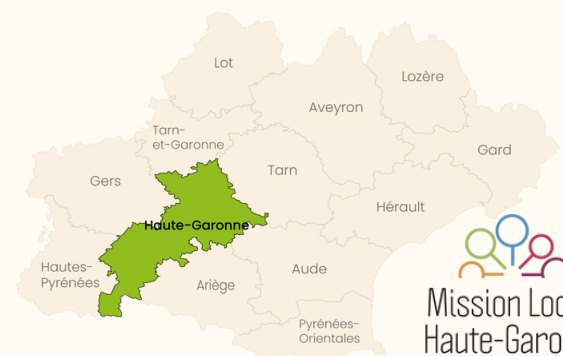
«J'ai contacté la mission locale pour une recherche d'alternance. Grâce aux cej j'ai pu assister à des ateliers qui m'ont permis de davantage prendre confiance en moi. Le cej m'a permis d'être plus organisée et rigoureuse lorsque je devais régulièrement informer ma conseillère des actions que je menais.

Cela m'a aussi permis de lever mon appréhension de contacter les employeurs. Je pense que cette expérience m'a enrichie, j'ai acquis des compétences que je n'avais pas forcément avant. J'ai eu envie de saisir les opportunités qu'on me proposait et aujourd'hui, je suis très contente et fière d'avoir saisi toutes ces chances. Toutes ces expériences ont renforcé toutes mes envies d'avancer dans mes projets, d'être ouverte et de saisir toutes les opportunités qui se présenteront.»

À L'ISSU DU DISPOSITIF

Un mois et demi après la fin de son CEJ, Noa débute une mission de service civique comme agent d'accueil au palais de justice de Toulouse.

Fort de son expérience réussie en Irlande, qui lui a donné confiance, elle envisage à moyen terme de repartir à l'étranger.



SON PARCOURS

ENTRÉE EN CEJ

Elisa a été repérée par la Mission Locale grâce au dispositif «Obligation de Formation» pour les jeunes mineurs déscolarisés.

Elle a exprimé le besoin de travailler son projet professionnel pour savoir vers quelle formation se diriger.

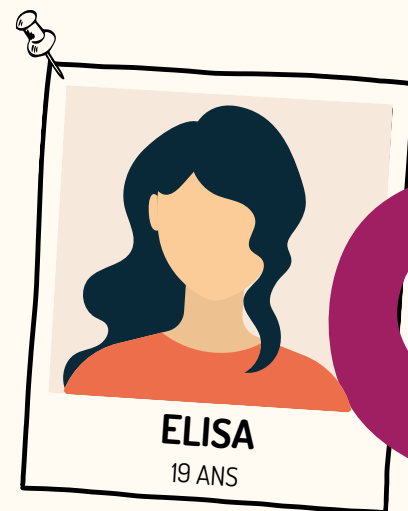
ACCOMPAGNEMENT

Elisa est entrée en CEJ et a d'abord travaillé en individuel avec sa conseillère sur ses centres d'intérêts, ses motivations et la connaissance des métiers.

Elle a pu définir son projet professionnel et réaliser une PMSMP dans un organisme de service public sur un poste administratif. Cette immersion en entreprise lui a permis de confirmer son choix de s'orienter vers les métiers administratifs.

Elle a ensuite participé à des ateliers pour valoriser ses compétences, travailler son CV et se préparer aux entretiens d'embauche.

Elle a rencontré différents organismes de formation afin de trouver la formation en lien avec son projet.



PARTENAIRES MOBILISÉS

Organismes de formation (AFPA, GRETA, LS Consulting)
Entreprises locales

COMPÉTENCES DÉVELOPPÉES OU ACQUISES

Confiance en soi
Autonomie
Organisation
Travail en équipe
Adaptabilité

FINALITÉ DU PARCOURS

Insertion professionnelle

À L'ISSU DU DISPOSITIF

Aujourd'hui, Elisa travaille en contrat d'apprentissage sur un poste d'assistante administrative à la Mission Locale. Elle prépare un titre professionnel de secrétaire assistante avec le GRETA et envisage de poursuivre ses études en alternance pour obtenir un niveau bac+2.

TÉMOIGNAGE D'ELISA



J'ai été accompagnée par ma conseillère qui a su m'aiguiller en respectant mes envies et en tenant compte de mes contraintes. Aujourd'hui je suis autonome et bien intégrée dans l'équipe avec laquelle je travaille. J'ai pris confiance en moi et j'ai un projet pour l'avenir.



SON PARCOURS

ENTRÉE EN CEJ

À son arrivée en tant que mineure, Princia venait d'obtenir son bac et avait vu ses vœux Parcoursup refusés. Elle avait besoin d'un accompagnement pour rechercher un emploi alimentaire, tout en gardant en perspective une reprise d'études. Son objectif : bénéficier des actions du CEJ, notamment les ateliers, afin de travailler sa redynamisation et sa confiance en elle.

ACCOMPAGNEMENT

Particulièrement assidue et investie, Princia a été proactive dès le début en participant aux actions réservées au parcours mineurs. Elle a enchaîné les trois ateliers (médiation animale, drones, softskills) et s'est régulièrement saisie des ateliers débat, théâtre et groupe de parole.

La confiance acquise lui a permis de prendre part à une action phare de la semaine nationale des Missions Locales avec l'association Muretaine : lors de la remise du Prix du jeune écrivain, elle a lu un poème sur scène devant partenaires, élus et public. Dans cette dynamique, Princia a également témoigné lors de l'assemblée générale, marquant l'auditoire par son assurance et la sincérité de son témoignage. Elle a aussi participé aux Conviviales du parrainage sur la thématique des discriminations.

En parallèle, elle a travaillé avec son conseiller sur son retour aux études (argumentaires et lettres pour Parcoursup).

Sur le volet emploi, elle a participé au forum de Muret et à un recrutement dans la garde d'enfants. Bien que freinée par son âge, son bon contact avec un employeur lui a ouvert une perspective de contrat en parallèle de sa reprise d'études.

TÉMOIGNAGE DE PRINCIA

« J'ai apprécié l'accompagnement avec la mission locale : j'avais peu d'espoir et je pensais que j'allais perdre une année à rien faire. Mais grâce à tous ces accompagnements, les ateliers avec les autres, les rencontres avec d'autres conseillers, les sorties... ça m'a beaucoup aidée personnellement, ça m'a donnée de l'espoir et ça m'a aidée à me dépasser encore plus. Psychologiquement, ça m'a aidée en termes de confiance en soi.

Je remercie Grégory, tous les conseillers et les autres jeunes qui ont été très ouverts, sympathiques et qui ont été là pour moi cette année. Merci de m'avoir guidée et de m'avoir fait découvrir la mission locale »



PARTENAIRES MOBILISÉS

Universités / IUT
Conseil départemental
Entreprises locales

COMPÉTENCES DÉVELOPPÉES OU ACQUISES

Confiance en soi
Autonomie
Travail en équipe
Curiosité
Gestion du stress
Créativité / inventivité
Prises d'initiatives

FINALITÉ DU PARCOURS

Insertion professionnelle

À L'ISSU DU DISPOSITIF

Dès qu'elle a eu 18 ans en juillet, Princia a décroché un emploi saisonnier d'un mois comme équipière polyvalente en restauration rapide. À l'issue de ce contrat, ses vœux Parcoursup ayant été acceptés, elle a intégré un BTS Langues Étrangères Appliquées à l'université Jean Jaurès. Elle devrait prochainement signer un contrat étudiant avec l'entreprise « Nos Petits Loups ».



SON PARCOURS

ENTRÉE EN CEJ

Antoine se sentait un peu perdu dans son projet professionnel. Il avait besoin de trouver une formation adaptée et de se créer un réseau pour saisir davantage d'opportunités. Le CEJ lui apporte un accompagnement personnalisé afin de définir sa voie professionnelle et de développer de nouvelles compétences et qualifications, dans le but de maintenir et renforcer son employabilité.

ACCOMPAGNEMENT

Antoine a intégré un parcours d'accompagnement vers l'emploi et l'autonomie, incluant diagnostic, conseils personnalisés, ateliers collectifs (santé, citoyenneté, métiers, éducation budgétaire) et deux stages, ainsi que des PMSMP en mécanique automobile pour explorer et confirmer son projet professionnel.

Actuellement en CDD à temps plein, il débutera en septembre un Bachelor Universitaire de Technologie en alternance au CFA Campus IGS, en partenariat avec l'entreprise de son stage. Il a également réalisé de manière autonome diverses démarches: administratives, emploi, formation, loisirs et citoyenneté.

TÉMOIGNAGE D'ANTOINE

Je m'appelle Antoine, j'ai 19 ans et je suis suivi par la Mission Locale depuis fin 2024. J'ai découvert la Mission Locale lors d'un forum de l'emploi et j'ai été attiré par l'accompagnement personnalisé, adapté à chaque jeune.

Ce que j'ai le plus apprécié, ce sont les deux stages en garages et concessions automobiles, qui m'ont permis de confirmer mon projet professionnel et d'acquérir de l'expérience. J'ai aussi participé à des ateliers sur France Travail, la CAF, l'éducation budgétaire et le Planning Familial, ainsi qu'à des visites d'entreprises, qui m'ont beaucoup appris sur le fonctionnement du monde professionnel.

Mon projet actuel est de faire un CAP mécanique, évoluant vers un bac professionnel en maintenance des véhicules, en alternance dans l'une des entreprises où j'ai effectué mon stage. Mon accompagnement et l'aide financière du CEJ m'ont permis de progresser sereinement et de financer le matériel nécessaire pour ma formation.

La Mission Locale m'a beaucoup aidé et je la recommande à tout jeune qui cherche un accompagnement concret pour construire son projet professionnel.



PARTENAIRES MOBILISÉS

Entreprises locales
Aide alimentaire
Agences intérimaires

COMPÉTENCES DÉVELOPPÉES OU ACQUISES

Confiance en soi
Autonomie
Organisation
Rigueur
Gestion du budget

FINALITÉ DU PARCOURS

Entrée en formation

À L'ISSU DU DISPOSITIF

En septembre, Antoine intègre un CAP Mécanique, avec pour objectif de poursuivre ensuite vers un Bachelor en Maintenance des Véhicules.

Ce parcours se fera en alternance, au sein de l'entreprise où il avait effectué un stage de deux semaines, obtenu grâce à l'accompagnement de la Mission Locale pour l'Emploi du Gers.



SON PARCOURS

ENTRÉE EN CEJ

À son arrivée, Célia montrait des signes de démotivation. Elle a toutefois exprimé des objectifs clairs : trouver un stage pour valider son BTS de collaborateur juriste notarial en candidat libre, rechercher un emploi alimentaire et passer son permis de conduire afin de gagner en autonomie.

ACCOMPAGNEMENT

Pour retrouver confiance, Célia a suivi un parcours de deux semaines à la Gaming House de l'insertion, où elle a apprécié la dynamique de groupe. Elle a ensuite rejoint le projet ACIDE, centré sur l'ouverture aux autres et la recherche de solutions avec des élus et institutionnels.

Parallèlement, elle a travaillé sa stratégie de recherche d'emploi via des ateliers, enquêtes métier, parrainage et le Markethon du COMIDER.

Son permis de conduire, financé par France Travail, est en cours de préparation, un atout clé pour sa mobilité et ses opportunités.

TÉMOIGNAGE DE CÉLIA

Après 2 années BTS très compliquées, j'étais perdue, sans confiance en moi. J'avais même peur de pousser la porte de la Mission Locale...

Aujourd'hui, c'est l'une des meilleures décisions que j'ai prise. Grâce au CEJ, à l'accompagnement bienveillant et au soutien de ma conseillère, toujours présente pour moi, j'ai repris confiance en moi, surmonté mes blocages, et avancé malgré les difficultés de mon projet pro. J'ai eu le privilège de participer à la première session de la GHINS au Petit Bard et au projet ACIDE qui ont été des expériences fortes, ainsi que les divers ateliers, qui m'ont permis de développer mes compétences, mais aussi de découvrir une autre facette de moi que je connaissais pas.

Actuellement, je suis en service civique au CEJ. C'est une vraie fierté. En tant que médiatrice entre les jeunes et la structure, je m'investis chaque jour pour que d'autres puissent, eux aussi, vivre une expérience positive.



PARTENAIRES MOBILISÉS

Organismes de formation
Conseil départemental

COMPÉTENCES DÉVELOPPÉES OU ACQUISES

Confiance en soi
Créativité / inventivité
Gestion du stress
Travail en équipe
Prise d'initiatives
Adaptabilité

FINALITÉ DU PARCOURS

Insertion professionnelle

À L'ISSU DU DISPOSITIF

Célia a effectué un service civique de neuf mois à la plateforme CEJ de la Mission Locale de Montpellier, où elle facilite le lien avec les jeunes. Cette expérience l'aide à avancer dans son projet professionnel, avec plusieurs formations en droit envisagées pour la rentrée prochaine.



SON PARCOURS

ENTRÉE EN CEJ

Suite à des difficultés personnelles ayant entraîné un décrochage, Inès a exprimé le besoin d'être accompagnée pour envisager plus sereinement son retour à la vie active. Elle souhaitait retrouver un rythme, reprendre confiance en elle et clarifier son projet professionnel.

ACCOMPAGNEMENT

Pendant son accompagnement au CEJ, Inès a bénéficié d'un suivi attentif qui lui a permis d'avancer à son rythme dans son projet, la recherche de formation et d'alternance en GPME.

Elle a participé à de nombreux ateliers (droit du travail, bien-être, entretien, recherche d'emploi) et à une semaine dédiée à l'emploi avec l'association AEVE. Inès a aussi assisté à plusieurs salons professionnels et découvert les métiers administratifs lors d'une visite au Conseil départemental.

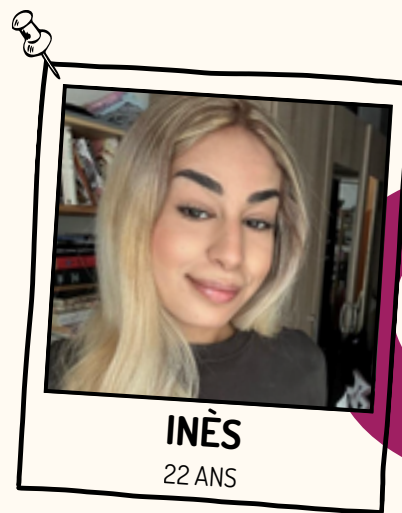
Parallèlement, elle a trouvé un emploi alimentaire de façon autonome, tout en sollicitant les partenaires recommandés comme le CIO et la MDO.

TÉMOIGNAGE D'INÈS

Je suis entrée en contrat engagement jeune après une longue pause scolaire/professionnelle due à des soucis personnels. Je ne savais pas ce que je voulais faire et j'étais dans l'optique de trouver un emploi alimentaire sur le court terme.

Après un an, j'ai finalement réussi à trouver ce que je voulais faire sur du long terme, et j'ai réussi à intégrer une formation en BTS Gestion de la PME en alternance, avec un contrat signé à la SNCF.

Je sors de ce dispositif avec un réel projet, que j'ai pu construire et concrétiser grâce aux outils mis à ma disposition dans le cadre de mon suivi à la mission locale.



INÈS
22 ANS

PARTENAIRES MOBILISÉS

Organismes de formation
Entreprises locales
Psychologue

COMPÉTENCES DÉVELOPPÉES OU ACQUISES

Confiance en soi
Organisation
Adaptabilité
Gestion du stress
Prise d'initiatives

FINALITÉ DU PARCOURS

Accès à l'autonomie

À L'ISSU DU DISPOSITIF

En septembre, Inès intégrera la SNCF en tant qu'Assistante Technique d'Unité, une opportunité qui lui permettra de préparer son BTS en Gestion de la PME en alternance. Cette étape marque l'aboutissement de son travail de construction de projet et de recherche d'entreprise.



SON PARCOURS

ENTRÉE EN CEJ

Récemment diplômée d'un baccalauréat professionnel CGESCF (Conduite et gestion d'une entreprise du secteur canin et félin), Malika a souhaité bénéficier d'un suivi individualisé et renforcé ainsi que d'un soutien financier afin de concrétiser son projet professionnel.

ACCOMPAGNEMENT

Malika, passionnée par le domaine animalier, a d'abord envisagé de créer une entreprise d'élevage canin et d'accessoires pour animaux. Elle a été accompagnée pour obtenir son permis de conduire, rédiger son CV et activer son réseau.

Elle a réalisé deux PMSMP en élevage canin et balnéothérapie, et mené une enquête métier sur le métier d'agent cynophile, confirmant son projet.

Malgré un refus d'aide financière, elle a contracté un prêt familial pour financer sa formation et son matériel. Elle a ensuite signé un CDD d'un mois comme agent de sécurité, en attendant sa carte professionnelle cynophile.

TÉMOIGNAGE DE MALIKA

Grâce à la mission locale et au CEJ, j'ai pu bénéficier d'un accompagnement personnalisé pendant un an. Cela m'a aidé à clarifier mon projet professionnel et à gagner en confiance.

J'ai été soutenu dans mes démarches de formation et d'emploi. Aujourd'hui, je suis fière d'exercer en tant qu'agent de sécurité cynophile. Cette expérience a été déterminante pour mon insertion professionnelle.



PARTENAIRES MOBILISÉS

Organismes de formation
Entreprises locales

COMPÉTENCES DÉVELOPPÉES OU ACQUISES

Autonomie
Confiance en soi
Rigueur
Adaptabilité
Gestion du budget
Gestion du stress

FINALITÉ DU PARCOURS

Insertion professionnelle

À L'ISSU DU DISPOSITIF

Dès réception de sa carte professionnelle, Malika devrait signer un CDI dans son entreprise actuelle. Son parcours montre sa détermination et son engagement. L'accompagnement individualisé a valorisé ses compétences, sécurisé ses choix et favorisé son accès à un emploi durable dans un secteur qui la passionne.



SON PARCOURS

ENTRÉE EN CEJ

Yanis est arrivé sur le dispositif avec d'importantes difficultés sociales : absence de logement stable, rupture familiale et problèmes de santé. Malgré ce contexte fragile, il a exprimé une volonté affirmée d'intégrer une formation en mécanique automobile en alternance. L'accompagnement a permis de travailler à la fois sur la stabilisation de sa situation personnelle et sur la mise en œuvre de son projet professionnel.

ACCOMPAGNEMENT

Confronté à des difficultés de logement, une rupture familiale et des problèmes de santé, Yanis souhaitait suivre une formation en mécanique automobile en alternance. N'étant pas de Montpellier, il a participé à des ateliers pour actualiser ses outils et recréer un lien local.

Un accompagnement individualisé a permis de traiter ses priorités. Après un hébergement à l'AFPA puis une tentative à l'EPIDE sans suite, il a été logé à la Boutique du Logement – Habitat Jeunes en fin de CEJ, étape clé de sa stabilisation.

Yanis a ensuite intégré l'École de la Deuxième Chance Clemenceau pour 4 mois, où il a affiné son projet. Il a réalisé un stage réussi chez REBONDS via le dispositif PASSE.

Tout au long du parcours, la confiance et la communication ont été maintenues, même avec d'autres structures. Cette expérience lui a donné envie de devenir conseiller pour aider d'autres jeunes.

TÉMOIGNAGE DE YANIS

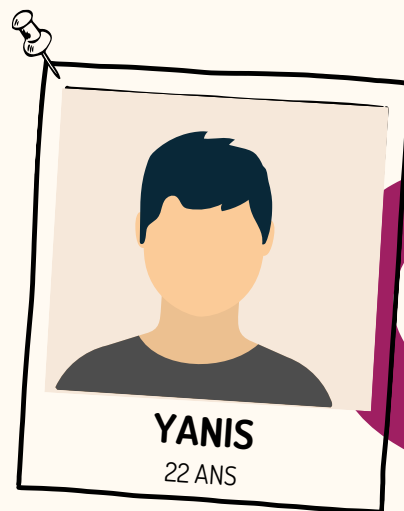
Quand je suis arrivé à Montpellier, je n'avais ni solution ni repère, et je ne savais pas quoi faire de ma vie. J'ai été orienté vers la Mission Locale et intégré le CEJ pour m'accompagner dans mon projet professionnel.

Ma conseillère Marion a été un soutien essentiel tout au long du parcours, toujours disponible avec ses appels, rendez-vous et propositions. Grâce à elle et à la Mission Locale, j'ai réussi à rester motivé malgré les moments de doute.

Aujourd'hui, près d'un an après, je suis en alternance dans l'association Rebonds ! et je termine mon titre professionnel de Conseiller en Insertion Professionnelle.

Ce succès est le fruit d'un vrai travail d'équipe entre la Mission Locale, ma conseillère et moi. Mon message aux jeunes est simple : ne lâchez rien, restez motivés et saisissez les opportunités, c'est ainsi qu'on avance.

Merci encore.



PARTENAIRES MOBILISÉS

Organismes de formation
E2C
Assistante sociale

COMPÉTENCES DÉVELOPPÉES OU ACQUISES

Confiance en soi
Autonomie
Curiosité
Adaptabilité
Travail en équipe

FINALITÉ DU PARCOURS

Insertion professionnelle

À L'ISSU DU DISPOSITIF

À l'issue de la validation de son projet, Yanis a intégré la formation AFPA de conseiller en insertion en alternance, avec l'association REBONDS comme structure d'accueil. Son projet professionnel a ainsi pu se concrétiser.



SON PARCOURS

ENTRÉE EN CEJ

Le parcours comprend une inscription au dispositif MLIJ, une participation au CEJ, la mise en place d'une démarche active de prospection d'emploi, ainsi que des rencontres avec des professionnels afin de favoriser l'insertion professionnelle.

TÉMOIGNAGE DE YANIS

Au début je me demandais ce que la MLIJ allait pouvoir m'aider à améliorer, puis j'ai rencontré une équipe formidable au CEJ, des projets et actions mis en place pour les jeunes. Aujourd'hui j'ai atteint mes objectifs d'hier et j'ai établi ceux de demain.



PARTENAIRES MOBILISÉS

Entreprises locales
Mairies/CCAS
Organisme de formation

COMPÉTENCES DÉVELOPPÉES OU ACQUISES

Autonomie
Rigueur
Organisation
Adaptabilité
Prise d'initiatives
Confiance en soi
Curiosité

FINALITÉ DU PARCOURS

Insertion professionnelle

À L'ISSU DU DISPOSITIF

Valoriser les projets futurs du jeune et comment l'accompagnement a ouvert des portes pour ses ambitions à long terme.



SON PARCOURS

ENTRÉE EN PACEA

À son arrivée à la Mission Locale, Chloé souhaite travailler dans le social et découvrir les métiers de ce secteur. Elle a besoin de valider son projet professionnel et d'un soutien social et financier.

Chloé bénéficie du dispositif PACEA pour valider son projet et être accompagnée socialement, en vue de la formation «Éducatrice de jeunes enfants».

ACCOMPAGNEMENT

Pendant son accompagnement dans le dispositif PACEA, Chloé a pu préciser ses objectifs grâce à une formation «Projet pro» et plusieurs stages, qui ont confirmé son orientation vers l'accompagnement de jeunes enfants. N'étant pas éligible au CEJ, elle s'est formée au BAFA et a travaillé deux mois en animation en centre de loisirs, ainsi qu'en intérim comme agent de service en restauration.

Elle a bénéficié de l'allocation PACEA pour ses déplacements lors des stages et formations, ainsi que d'une aide du Fonds d'Aide aux Jeunes, faute de bourses pour sa formation. Chloé a aussi trouvé des emplois en dehors des périodes de formation pour financer ses études et les réparations de son véhicule.

L'accompagnement PACEA de la Mission Locale Tarn Sud lui a permis de se qualifier, d'acquérir de l'expérience professionnelle et de développer ses compétences, pour poursuivre son parcours en autonomie.

TÉMOIGNAGE DE CHLOÉ

Je tenais à vous écrire un petit mot, car je viens d'obtenir mon diplôme d'Éducatrice de Jeunes Enfants !

Et si aujourd'hui j'en suis là, c'est aussi grâce à vous. C'est vous qui m'avez proposé cette formation au CREPT, celle qui m'a permis de découvrir ce métier, de reprendre confiance en moi et de m'inscrire ensuite à l'école via Parcours Sup.

Alors merci du fond du cœur pour votre écoute, votre bienveillance et pour m'avoir tendu la main à un moment important de mon parcours.

Je suis très fière de ce chemin parcouru, et je voulais le partager avec vous, car vous en faites partie.

À la rentrée 2025, je continue mon projet professionnel en intégrant la formation d'éducateur spécialisé.



PARTENAIRES MOBILISÉS

- Entreprises locales
- Organismes de formation
- Agences intérimaires
- Conseil régional

COMPÉTENCES DÉVELOPPÉES OU ACQUISES

- Confiance en soi
- Autonomie
- Travail en équipe
- Créativité / Inventivité
- Rigueur
- Organisation

FINALITÉ DU PARCOURS

Parcours formation

À L'ISSU DU DISPOSITIF

Grâce au dispositif PACEA, Chloé a pu confirmer son projet professionnel, obtenir son diplôme d'Éducatrice de Jeunes Enfants, et gagner en confiance ainsi qu'en autonomie. Cet accompagnement lui a également permis de choisir une formation adaptée à ses ambitions. En septembre 2025, elle poursuit son parcours en intégrant une formation d'éducateur spécialisé.



SON PARCOURS

ENTRÉE EN PACEA PUIS CEJ

Quand Edwige est reçue à la Mission Locale, elle est en perte de repères, avec un projet professionnel flou. Ce dont elle a le plus besoin : retrouver confiance en elle. Dès le départ, un accompagnement individualisé et bienveillant se met en place pour l'aider à avancer à son rythme. Elle intègre dans un premier temps le PACEA, puis le CEJ.

ACCOMPAGNEMENT

Edwige a bénéficié d'un parcours personnalisé, combinant écoute, remobilisation, et construction progressive de projet (Temps d'écoute réguliers avec la psychologue pour lever les freins personnels, ateliers collectifs, actions de bénévolat (Octobre Rose, collecte alimentaire), stages, accompagnement renforcé pour (re)travailler son projet professionnel (entretiens individuels avec la conseillère).

Edwige est retenue pour effectuer un service civique au sein de la Mission Locale, en lien avec la communication. Une étape-clé qui lui permet de se confronter au monde professionnel, gagner en autonomie, développer de nouvelles compétences, reprendre confiance en ses capacités.

A l'issue du Service Civique et dans le cadre du CEJ elle requestionne son projet de travailler dans la communication au profit d'un nouveau projet professionnel (poste d'hôtesse de caisse / employée libre-service). Elle participe au Salon du Savoir-Être de la Mission Locale, enchaîne plusieurs stages, lui permettant d'accéder à l'emploi.

TÉMOIGNAGE D'EDWIGE

Les différents ateliers proposés m'ont permis de savoir comment se présenter devant un employeur, apprendre à connaître d'autres jeunes et également apprendre à se connaître et à se revaloriser. L'atelier «les expériences positives» m'a permis de me faire confiance, d'être moins dure avec moi-même et d'être fière des projets et des expériences que j'ai pu réaliser jusqu'à présent. J'ai trouvé un emploi qui me ressemble



PARTENAIRES MOBILISÉS

Psychologue
Entreprises locales
Agences intérimaires

COMPÉTENCES DÉVELOPPÉES OU ACQUISES

Confiance en soi
Autonomie
Gestion du stress
Travail en équipe
Rigueur

FINALITÉ DU PARCOURS

Accès à l'autonomie

À L'ISSU DU DISPOSITIF

Aujourd'hui, Edwige est en CDI dans le secteur du commerce, épanouie et confiante dans l'avenir. Son parcours incarne pleinement la mission d'accompagnement global de la Mission Locale : écouter, guider, révéler les talents.



SON PARCOURS

ENTRÉE EN CEJ

Lors de son accueil le 21 juin 2024, Lucas, en année de césure après un bac pro vente, cherchait un emploi à temps partiel pour financer son permis et du matériel audiovisuel. Perdu et freiné par sa mobilité, il avait des projets ambitieux qu'il pensait inaccessibles. Souhaitant un accompagnement renforcé, il s'est engagé avec détermination dans des démarches pour les réaliser.

ACCOMPAGNEMENT

Lucas a signé son CEJ le 28 juin 2024 et a rapidement participé à plusieurs ateliers et événements collectifs, tels que « Permis pour tous » et les Journées de l'Europe. Ces échanges ont renforcé sa confiance et précisé ses projets professionnels.

Motivé par la mobilité internationale, il a effectué un stage Erasmus de 6 semaines en Italie, où il a découvert une nouvelle culture, gagné en autonomie, et développé ses compétences audiovisuelles en réalisant un film sur son séjour. Cette expérience a renforcé son goût pour le voyage et la création.

À son retour, Lucas a investi dans du matériel professionnel et a créé son entreprise en mars 2025, proposant des prestations audiovisuelles aux collectivités et agences immobilières. Son parcours témoigne de l'impact structurant du CEJ et de l'accompagnement de la Mission Locale.



PARTENAIRES MOBILISÉS

SIJ
Parcours le Monde
ADIE
Pépinière d'entreprise
Chambre des métiers

COMPÉTENCES DÉVELOPPÉES OU ACQUISES

Confiance en soi
Autonomie
Prise d'initiatives
Organisation
Curiosité

FINALITÉ DU PARCOURS

Insertion professionnelle

TÉMOIGNAGE DE LUCAS

Quand je me suis inscrit à la Mission Locale, j'étais dans une période de césure et d'isolement. Je ressentais le besoin de reprendre des activités en douceur pour pouvoir m'insérer professionnellement. L'accompagnement personnalisé, l'écoute et la relation que j'ai tissé avec ma conseillère et tous les membres de l'équipe m'ont permis de me remettre en mouvement et de sociabiliser à nouveau.

J'ai apprécié tous les ateliers et surtout la possibilité de partir en Italie. Cela a été un vrai déclencheur et merci à tous de l'avoir rendu possible et en particulier à Nathalie, référente mobilité internationale. L'aide financière m'a permis de concrétiser mon projet professionnel avec l'achat d'un drone et d'un ordinateur pour le montage de mes films.

J'ai plein de projets, notamment en lien avec plusieurs organismes de mobilité et je vais passer mon code le mois prochain juste avant de partir 4 mois en Espagne.

À L'ISSU DU DISPOSITIF

Depuis la fin de son CEJ, Lucas a été retenu pour un séjour Erasmus en Espagne de septembre à décembre 2025. Il prévoit d'enchaîner plusieurs missions courtes avant de réaliser un service civique à l'étranger, tout en construisant un portfolio international, un vrai atout pour sa future carrière professionnelle durable.



SON PARCOURS

ENTRÉE EN CEJ

Isaura, récemment diplômée d'un BTS SAM, a été accueillie à la Mission Locale le 21 juin 2024, après un premier contact au forum Place de l'Emploi à Caussade. Elle cherche son premier emploi dans l'administratif. Active et mobile (permis et véhicule), sans revenu, elle a déjà commencé des démarches, mais souhaite un accompagnement pour structurer sa recherche et élaborer une stratégie d'accès à l'emploi.

ACCOMPAGNEMENT

Après une rencontre sur un forum emploi en juin 2024, Isaura intègre le CEJ en août. Elle bénéficie d'un accompagnement alternant entretiens individuels et ateliers collectifs. Une recherche d'emploi ciblée est lancée, appuyée par des échanges avec le service emploi de la Mission Locale.

En novembre 2024, elle démarre une mission de service civique en tant qu'agente d'accueil à France Services Caussade. En parallèle, elle rejoint l'action Parrainage de la ML, qui l'aide à cibler le métier de secrétaire de mairie.

Elle enchaîne avec une formation POEI en lien avec la mairie de St Nauphary, qui débouche sur un CDD de 6 mois en juillet au poste de secrétaire de mairie, service urbanisme.

L'accompagnement CEJ est prolongé jusqu'en juillet 2025 pour sécuriser ce parcours structurant, avec appui financier pendant la POEI.

TÉMOIGNAGE D'ISAURA

Je m'appelle Isaura, j'ai 21 ans et je suis aujourd'hui secrétaire de mairie. Mon parcours a débuté lors d'un forum à Caussade en juin 2024, où j'ai découvert la Mission Locale. J'ai intégré un CEJ de 6 mois avec l'objectif de trouver un emploi dans l'administratif.

Pour gagner en expérience, j'ai réalisé une mission de service civique à France Services, puis j'ai été accompagnée par une marraine du CDG 82 dans le cadre de l'action Parrainage. Grâce à elle, j'ai découvert une formation de secrétaire de mairie.

Bien que non retenue à la sélection finale, cette démarche m'a permis de rencontrer le maire de Saint-Nauphary, qui m'a proposé un poste. Après une POEI de 10 semaines, je suis aujourd'hui en CDD à temps plein. Je suis fière de mon parcours et reconnaissante envers la Mission Locale pour son accompagnement.



ISAURA
20 ANS

PARTENAIRES MOBILISÉS

Entreprises locales
Agences d'intérim
Organisme de formation
Aide alimentaire

COMPÉTENCES DÉVELOPPÉES OU ACQUISES

Autonomie
Prise d'initiatives
Travail en équipe
Adaptabilité
Gestion du budget
Confiance en soi

FINALITÉ DU PARCOURS

Insertion professionnelle

À L'ISSU DU DISPOSITIF

Isaura est arrivée à la Mission Locale avec une demande et un objectif d'accès. Elle a précisé son idée métier dans son domaine. Elle est aujourd'hui en CDD avec une perspective de stagierisation avant titularisation dans une collectivité locale.



SON PARCOURS

ENTRÉE EN CEJ

Morgane est entrée en CEJ avec l'objectif de devenir soigneuse animalière. Elle souhaitait être accompagnée pour valider ce projet via des PMSMP, passer son permis B, indispensable à ce métier, et trouver un emploi pour financer une formation.

ACCOMPAGNEMENT

Des entretiens individuels et des ateliers collectifs centrés sur l'insertion professionnelle, le code de la route et la confiance en soi ont été proposés.

Morgane a obtenu son code et a travaillé durant l'été. Une PMSMP dans un parc animalier lui a permis de réaliser que le métier de soigneuse animalière ne lui convenait pas.

Elle a été encouragée par sa conseillère à explorer d'autres pistes et s'est intéressée au métier d'hôtesse de l'air. Une enquête métier et des recherches sur les formations ont suivi.

Un TP d'animatrice à l'étranger lui a été proposé afin de développer son autonomie, son anglais et une première expérience dans le tourisme.

TÉMOIGNAGE DE MORGANE

« Le CEJ m'a apporté du soutien et un accompagnement personnalisé, il m'a aidé sur tous mes projets...emploi, code, réorientation... malgré quelques changements.

J'étais perdue et déçue de la non-concrétisation de mon premier projet. Les ateliers et les différents rendez-vous m'ont permis de rester active et de ne pas lâcher pour trouver ce qui me correspond vraiment ainsi que pour reprendre confiance.

Grâce à la proposition de partir à l'étranger, j'ai pu saisir l'opportunité et acquérir des compétences pros et persos nécessaires pour mon projet final. » Morgane



PARTENAIRES MOBILISÉS

Entreprises locales
Organisme de formation
Conseil Régional

COMPÉTENCES DÉVELOPPÉES OU ACQUISES

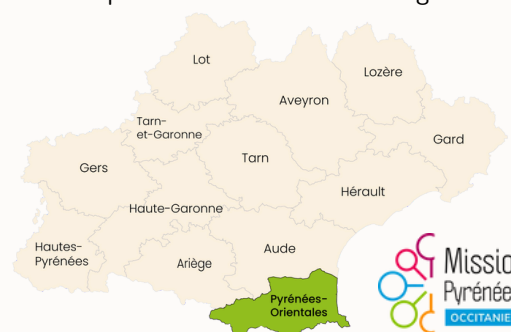
Confiance en soi
Créativité/inventivité
Curiosité
Gestion du stress
Adaptabilité
Autonomie

FINALITÉ DU PARCOURS

Insertion professionnelle

À L'ISSU DU DISPOSITIF

Morgane a gagné en assurance grâce à ce projet plus aligné avec ses aspirations. Elle a obtenu un titre professionnel d'animatrice effectué à l'étranger, ce qui lui a permis d'acquérir une première expérience en « service clientèle » requise pour certaines compagnies aériennes. Elle a validé en mai 2025 une formation d'hôtesse de l'air. En juin 2025, elle poursuit une formation pour valider son niveau d'anglais C1.



SON PARCOURS

ENTRÉE EN CEJ

Marwan souhaitait passer son permis de conduire. Il souhaitait aussi améliorer ses compétences psycho-sociales et professionnelles pour mieux se lancer dans la vie active. Titulaire d'un CAP CARROSSERIE, il souhaitait intégrer la gendarmerie et si ce n'était pas possible, découvrir plusieurs métiers. Il souhaitait un accompagnement renforcé dans lequel il se sentirait suivi et soutenu.

ACCOMPAGNEMENT

Marwan a établi une relation de confiance avec sa conseillère qu'il voit toutes les semaines. Il a participé à beaucoup d'ateliers d'insertion sociale et professionnelle (café débat, atelier CV, gestion du budget etc.) qui lui ont permis d'avoir confiance en lui et d'avoir les clés pour s'insérer au mieux sur le marché du travail. Il a fait partie du « conseil jeunes » et a participé projet VOX MILO (court métrage sur la thématique du harcèlement) où il était l'acteur principal. Il a aussi effectué des enquêtes afin de connaître les besoins et attentes des jeunes suivis en MLJ afin de travailler sur des projets d'amélioration avec des conseillers. Il a obtenu son code grâce aux ateliers codes et passe bientôt son permis de conduire.

TÉMOIGNAGE DE MORGANE

« Le CEJ m'a permis de travailler sur la cohésion d'équipe grâce aux ateliers proposés par la MLJ, j'ai pu aussi évoluer au niveau de ma situation professionnelle, avoir davantage confiance en moi car je ne pensais pas pouvoir faire autant d'activités et évoluer rapidement.

J'ai pu passer mon code grâce à ma présence aux ateliers des cours de code ainsi que les mises en situation d'examen. Les ateliers d'insertion professionnelle m'ont permis de bénéficier de techniques spécifiques afin d'être plus à l'aise lors des entretiens et des recherches d'emplois et ou stages.

J'ai pu faire de nouvelles rencontres grâce aux ateliers MLJ ».



PARTENAIRES MOBILISÉS

Entreprises locales
Organisme de formation
Agences intérimaires

COMPÉTENCES DÉVELOPPÉES OU ACQUISES

Confiance en soi
Gestion du budget
Prise d'initiatives
Autonomie
Travail en équipe
Créativité/inventivité

FINALITÉ DU PARCOURS

Insertion professionnelle

À L'ISSU DU DISPOSITIF

Du fait que Marwan sera prochainement mobile grâce à l'accompagnement MLJ, il a pu se lancer dans la recherche d'apprentissage en carrelage qu'il intégrera à la rentrée 2025 à Lille. Démarche qu'il a pu faire en autonomie.

Marwan a pu découvrir différents métiers grâce aux ateliers, gagner confiance en soi et sa prise d'initiative.

